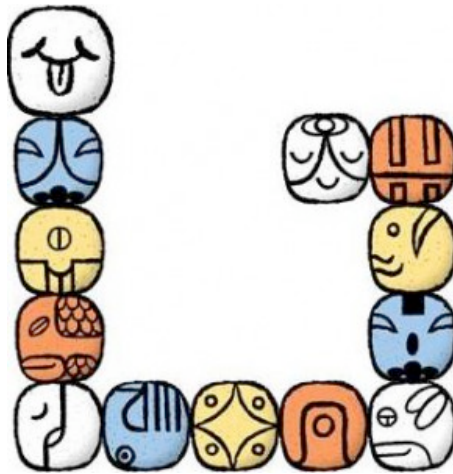


# ONDA INCANTATA DEL VENTO BIANCO

## Potere dello Spirito



(dal 29 luglio al 10 agosto 2016 – Anno Tempesta Spettrale Blu)

**NS 1.29.1.4. Kali. Argento. Mantra: HRIM. Centro Segreto. Unità Psi  
Crono: Kin 20, Portale di Attivazione Galattica (venerdì 29-7-2016)**

**Vento Magnetico Bianco – kin 222 – Portale di Attivazione Galattica**

**Vento: Azione: COMUNICARE. Potere: SPIRITO. Funzione: RESPIRO.**

**Magnetico: Azione: ATTRARRE. Potere: UNIFICARE. Funzione:  
PROPOSITO.**

Il Portale Magnetico Unifica il Proposito. Qual è il mio proposito?

Mancano 98 giorni degli 812 alla Coscienza Solare. Ci troviamo all'inizio del nuovo anno delle 13 Lune della Tempesta Spettrale Blu, kin 219; vedi il testo scritto da Stephanie South - Regina Rossa:

<http://www.13lune.it/fileupload/Anno%20della%20Tempesta%20Spettrale%20Blu.pdf>

A volte ci sentiamo delusi pensando che il mondo non cambia, ci sembra che peggioriamo in alcune cose e che noi esseri umani siamo poco solidali e compassionevoli. Quindi deduciamo che i cambiamenti tanto desiderati e attesi si stanno facendo pregare non poco. Ma da chi o da cosa dipende questo cambiamento? Stiamo aspettando che lo facciano gli altri? Crediamo che il fatto di essere corretti non influisca affatto al livello planetario e cosmico? Ci sbaglieremmo se rispondessimo in modo negativo. Ciò che succede in un piccolo luogo del pianeta terra influisce sul resto – che magari non ha avuto niente a che vedere! Siamo una unità e le azioni trapassano il velo del qui e ora ed influenzano l'eterno apresente.

Tutto ciò ci dice che la comunicazione esiste al di là del fatto che siamo coscienti di essa. Inoltre le parole, sia a voce che nei pensieri, sono estremamente potenti e

creano energia ancora invisibile all'occhio umano, ma che senza dubbio influenza l'ambiente vicino o lontano. Ti è mai capitato di pensare ad una persona che non vedi da anni e subito dopo di sapere qualcosa di lei? O sentir suonare il telefono ed indovinare chi si trova all'altro lato del filo? Avere una visione o un desiderio e subito vederlo realizzato? Percepire un'intuizione senza apparente spiegazione e veder succedere ciò che si era presentito?

Lo "spirito" va oltre il corpo, è immateriale, ma allo stesso tempo contiene la totalità di ciò che siamo e siamo stati fino ad ora. E grazie a lui, l'*alito* divino ci giunge e ci porta il nuovo, l'atteso e l'inatteso, lo speciale e il naturale, il divertente e il triste, la felicità e la disgrazia, ecc.. Ma se osserviamo con maggiore profondità, vediamo che tutto è allegro, felice, speciale, sperato.....e che la mancanza di queste qualità provoca in noi un sentimento di malessere al quale abbiamo dato anche un nome che equivale al suo contrario (amore-odio).

Se cerchiamo la "comunicazione" diretta con le qualità positive, per aumentare i valori, per sorridere perché siamo felici, risvegliare i doni sopiti e restare calmi di fronte a quanto accade, indagheremo il modo in cui tutto ciò si manifesta senza nominare mai ciò che si trova nell'altro estremo di questa qualità – la sua mancanza alla quale abbiamo dato un nome come energia negativa e che desideriamo sciogliere per sempre.

Le nostre parole saranno totalmente adattate al desiderio; per esempio, diremo: "voglio essere più diligente e attivo", invece di "voglio lottare contro la pigrizia e la noia". Con il primo desiderio ci uniamo alla forma mentale della diligenza e dell'attività, con il secondo a quello della pigrizia e della noia, ed in entrambe i casi si incrementa in noi tale qualità, per contatto con l'energia che in un momento tra tutti abbiamo creato, tanto quelle positive quanto quelle negative.

Il Vento, quando muove l'aria, trasporta tutti i tipi di particelle e sostanze. Il prana, particella di aria, contiene molta informazione che viaggia dal centro della galassia, giunge al nostro sole che la distribuisce tra i pianeti che lo circondano. E quando giunge alla terra, sa esattamente verso quali luoghi, oggetti o persone dirigere questa informazione che trasporta e che è di vitale importanza per l'umanità.

Ci rendiamo conto di quanto sia meraviglioso il Vento nel trasportare le informazioni di cui abbiamo bisogno? Viviamo in comunicazione con il nostro ambiente – la famiglia, gli amici, i compagni di lavoro...? Che cos'è in realtà la comunicazione? Nelle relazioni personali quello che a volte manca è il dialogo, la trasmissione dei sentimenti destati in noi dal convivere con altre persone, la mancanza o l'eccesso di valori sottili che permettono il relazionarci con gli altri e l'espressione di quello che sentiamo.

E' molto importante non tenere dentro emozioni, dire ciò che è necessario con parole giuste e appropriate, ma comunicare agli altri i nostri stati d'animo, perché io mi sento male di fronte al tuo comportamento. Ricorda che qui non diciamo che tu agisci male o bene, ma che a me fa male il tuo modo di comportarti. In ultima

istanza, il problema è nostro, non dell'altra persona o situazione. Siamo d'accordo? La dimostrazione che è così è data dal fatto che quello che fa male a qualcuno lascia indifferente un altro. Torniamo al punto in cui tutto è personale e ognuno di noi comunica in modo differente dalla mente e dallo spirito.

Ci aspettano 13 giorni in cui avremo il proposito di stabilire o riprendere la comunicazione con determinate persone. Non si tratta di vederle tutti i giorni, ma di fare pace, se sentiamo che ancora ci fa male quello che fanno o dicono, per poi tornare ad allontanarci da loro – questa volta avendo raggiunto la pace dello spirito; La comunicazione di noi con noi stessi, cioè la riflessione, che è parte importante della nostra esistenza. Sapere chi siamo, cosa desideriamo in questa vita, e verso dove ci dirigiamo. E' fondamentale per essere felici, raggiungere la coscienza continua ed evolvere a passi di gigante.

Ci troviamo nella Luna Magnetica del Pipistrello del Proposito, nell'anello solare della Tempesta Spettrale Blu. Osservalo. E' l'Onda Incantata numero 18 dello Tzolkin, l'Onda del Vento, Onda Bianca di Raffinazione; la seconda della Genesi della Luna e la seconda del Castello Verde Centrale dell'Incantare.

Il Vento Bianco è il segno numero 2 e negli Archetipi Galattici è conosciuto come la Suprema Sacerdotessa.

Continuiamo a seguire la pratica indicataci dalla Regina Rossa, "812 Giorni alla Coscienza Solare":

<http://www.13luneit/fileupload/812%20giorni%20alla%20coscienza%20solare.pdf>

**NS 1.29.1.5. Gamma: Turchese. Mantra: HRAUM. Gola. Unità Psi Crono: kin 20, Portale di Attivazione Galattica (sabato 30/7/2016)**

**NOTTE LUNARE BLU - kin 223**

**NOTTE: Azione: Sognare. Potere: ABBONDANZA. Funzione: INTUIZIONE.**

**LUNARE: Azione: STABILIZZARE. Potere: POLARIZZARE. Funzione: SFIDA.**

La Camera Lunare polarizza la sfida. Quali sono gli ostacoli?

Mancano 97 giorni agli 812. E' arrivato il momento di credere nei sogni, sia quelli della veglia che quelli che osserviamo quando dormiamo. Ci portano quell'abbondanza che ci insegna a ragionare e a decidere di fronte a situazioni dualistiche per trovare infine la stabilità. E' il giorno in cui affiora l'intuizione e le risposte sono quelle corrette, ben oltre possibili spiegazioni.

Quanti malintesi si verificano per mancanza di comunicazione! Quando si osserva qualcosa di anormale, nonostante vi siano prove e segnali per qualcuno, è importante parlare con quella persona, chiarire la situazione, perché è possibile che si tratti solo di sincronicità che fanno confluire il tempo e lo spazio, nel qui e ora,

con altre circostanze differenti. A volte le cose non sono come appaiono! E' importante far domande agli interessati e seguire l'intuizione, prima di cercare responsabili.

**NS 1.29.1.6. Limi. Giada. Mantra HRUM. Plesso solare. Unità Psi Crono: Kin 20, Portale di Attivazione Galattica (domenica 31-7-2016)**

**SEME ELETTRICO GIALLO – Kin 224**

**SEME: Azione: FOCALIZZARE. Potere FIORITURA. Funzione: CONSAPEVOLEZZA.**

**ELETTRICO: Azione: VINCOLARE. Potere: ATTIVARE. Funzione: SERVIZIO.**

La Camera Elettrica identifica il servizio. Come raggiungere la meta?

Mancano 96 giorni agli 812. E' già il momento di attivare i vincoli, di dare impulso alla coscienza, di osservare la nostra fioritura nelle diverse azioni in cui dirigiamo la nostra energia. Ogni volta che appare un pensiero nuovo che precede la parola e l'azione, stiamo in realtà piantando un seme o magari curandone uno che abbiamo piantato in qualche momento del passato.

SIAMO IL RISULTATO DEI NOSTRI PENSIERI, PAROLE E OPERE. OGNI AZIONE PORTA UNA REAZIONE CHE CI PUO' PIACERE O NO, MA E' LA CONSEGUENZA DIRETTA O INDIRETTA DELLE NOSTRE AZIONI. LA RIFLESSIONE CHE PRECEDE LE DECISIONI E' LA CHIAVE AFFINCHÉ I FATTI SIANO ALLA FINE IN RISONANZA CON IL NOSTRO LIVELLO DI COSCIENZA. E SE IL RISULTATO NON E' QUELLO SPERATO, FA NIENTE: CI VINCOLIAMO CON IL NOSTRO ESSERE INTERIORE E MEDITIAMO SU QUELLO CHE IN REALTÀ CERCHIAMO E DESIDERIAMO DALLA VITA.

**Ns 1.29.1.7. SILIO. ORO. MANTRA: HRAIM. Cuore. Unità Psi Crono: Kin 2 (lunedì 1-8-2016)**

**SERPENTE AUTOESISTENTE ROSSO – KIN 225**

**SERPENTE: Azione: SOPRAVVIVERE. Potere: FORZA VITALE. Funzione: ISTINTO.**

**AUTOESISTENTE: Azione: MISURARE. Potere: DEFINIRE. Funzione: FORMA.**

La Camera Autoesistente identifica la forma. Qual è la forma dell'azione?

Mancano 95 giorni agli 812. La forza vitale è in sintonia con le nostre azioni, la convinzione e la felicità quando le portiamo a termine. Da quando siamo nati, ciò che ci sta attorno e quelli che ci circondano ci stanno comunicando, con parole, gesti o opere, il modo di vivere del nostro ambiente, e quello che ci si aspetta che

siamo crescendo e facendo uso della ragione.

NELLA VITA, QUANDO GIUNGE UN MOMENTO CONCRETO, STIAMO DECIDENDO QUALE FUTURO DESIDERIAMO, BASATO O NO NEL MOMENTO CHE VIVIAMO. ANCHE LO SPIRITO CHE ACCOMPAGNA IL CORPO HA I SUOI OBIETTIVI E A VOLTE SI LASCIANO VEDERE O UDIRE AFFINCHÉ COMPIAMO I CAMBIAMENTI NECESSARI VERSO L'AVANZAMENTO EVOLUTIVO. OGNI ESSERE UMANO CREA LA SUA FORMA UNICA E PERSONALE DI VEDERE E DI VIVERE LA VITA. NON ESISTONO DUE ESSERI UGUALI TRA GLI ABITANTI DEL PIANETA!

### **MEDITAZIONE DEL PONTE DELL'ARCOBALENO CIRCUMPOLARE!**

<http://www.13lune.it/arguments.php?idArgs=36>

**NS 1.29.2.8. Dali. Onice. Mantra: OM Corona. Unità Psi Crono: KIN 3 (martedì 2-8-2016)**

**ALLACCIATORE DEI MONDI INTONANTE BIANCO – kin 226**

**ALLACCIATORE: Azione: UGUAGLIARE. Potere: MORTE. Funzione: OPPORTUNITA'.**

**INTONANTE: Azione: COMANDARE. Potere: AUTORITÀ. Funzione: IRRADIAZIONE.**

La Torre Intonante riunisce le risorse e irradia il comando.

Mancano 94 giorni agli 812. Seconda Eptade, Bianca: “*L'Essere Evolve la Morte*”. Per prendere il potere a volte abbiamo bisogno di seguire i segnali che la vita opportunamente ci mette davanti nel cammino. Ci costa troppo sforzo rompere con le situazioni che viviamo per ricominciare e dare ascolto alle comunicazioni che abbiamo ascoltato e che hanno risuonato rotondamente con il nostro intimo.

LA VITA E' PIENA DI OPPORTUNITA' E DI INCROCI DI STRADE, PER TUTTI E ALLO STESSO MODO. OGNI TANTO SE NE PRESENTANO ALCUNE DIVERSE, A SECONDA DEI PASSI FATTI PRECEDENTEMENTE E DEGLI OBIETTIVI FUTURI. SI TRATTA DI ABBANDONARE IL PASSATO, DI RESPIRARE PROFONDAMENTE E DI SORRIDERE ALLA VITA CHE ABBIAMO SCELTO E CHE SIAMO SUL PUNTO DI ANDARE E SCOPRIRE. QUELLO CHE SAPPIAMO E' VERSO DOVE CI STA PORTANDO UN PERIODO DI TEMPO; DI FATTO E' CIO' CHE VIBRA NEL CUORE.

FINO A QUI ABBIAMO STABILITO LA BASE GALATTICA DELL'AZIONE

**NS 1.29.1.9. Seli. Ossidiana. Mantra HRAM. Radice. Unità Psi Crono: kin 4 (mercoledì 3-8-1016)**

**MANO RITMICA BLU – kin 227**

**MANO: Azione: CONOSCERE. Potere: REALIZZAZIONE. Funzione:**

## **GUARIGIONE.**

**RITMICA: Azione: BILANCIARE. Potere: ORGANIZZARE. Funzione: UGUAGLIANZA.**

La Camera Ritmica organizza l'Uguaglianza. Amministra la sfida.

Mancano 93 giorni agli 812. La conoscenza ti renderà libero! Che frase vera! L'ignoranza porta molte conseguenze a tutti i livelli e dobbiamo far sì che ce la lasciamo alle spalle. Quando organizziamo la nostra esistenza tenendo conto dei dati che ci arrivano dal mondo esterno e li confrontiamo con quello che ci risuona, allora stiamo usando la conoscenza e la comunicazione a nostro proprio beneficio evolutivo.

NON SI TRATTA DI EGOISMO, MA DI COSCIENZA, DI CONOSCERE QUAL È IL NOSTRO CAMMINO, PER POTERLO REALIZZARE. CIO' DI CUI NON SIAMO AL CORRENTE, E' IMPOSSIBILE CHE GIUNGA A FAR PARTE DELLA NOSTRA VITA. FACCIAMO PARTE DI UNA DIVERSITA' ALL'INTERNO DI UNA MACRO UNITA' E DOBBIAMO RICONOSCERE CIÒ CHE SCEGLIAMO CON VOLONTA' PROPRIA PER CAMMINARE LIBERI E FELICI PER LA VITA.

**NS 1.29.1.10. Gamma. Cristallo. Mantra: HRAHA. Terzo Occhio. Unità Psi Crono: Kin 5 (giovedì 4-8-2016)**

**STELLA RISONANTE GIALLA – Kin 228**

**STELLA: Azione: INFONDERE BELLEZZA. Potere: ELEGANZA. FUNZIONE: ARTE.**

**RISONANTE: Azione: INSPIRARE. Potere: CANALIZZARE. Funzione: SINTONIA.**

La Camera Risonante canalizza l'ispirazione. Sintonizza servizio e azione.

Mancano 92 giorni agli 812. Oggi si presenta il momento di realizzare l'arte per aiutare a rendere più bello il pianeta. L'ispirazione ci girerà attorno per essere ricevuta, e la canalizzazione di quell'opera d'arte speciale che cerchiamo di realizzare giungerà con chiarezza e potremo dipingerla, cantarla, recitarla, scriverla.....

NOI ESSERI UMANI SIAMO UN'OPERA D'ARTE UMANA. LA VITA CI HA DATO UNA FORMA SIMMETRICA, DELLE ESTREMITA' PER MUOVERCI, E LA POSSIBILITA' DI PRENDERE LE COSE CON LE MANI. ABBIAMO MEDITATO SU QUANTO SIA SUPREMACAMENTE PERFETTA LA CREAZIONE DEL CORPO UMANO? ABBIAMO COSCIENZA DEL FATTO CHE L'ANIMA SI TROVA ALL'INTERNO DEL CORPO UMANO? SIAMO BELLI DI FUORI E DI DENTRO? LA BELLEZZA INTERIORE E' L'OBIETTIVO PER EVOLVERE LA CONSAPEVOLEZZA.

**NS 1. 29. 1. 11. Kali. Argento. Mantra: HRIM. Centro Segreto. Unità Psi**

**Crono: Kin 6 (venerdì 5-8-2016)**

**LUNA GALATTICA ROSSA – Kin 229**

**LUNA: Azione: PURIFICARE. POTERE: ACQUA UNIVERSALE. Essenza: FLUSSO.**

**GALATTICA: Azione: PURIFICARE. Potere: MODELLARE. Funzione: INTEGRITA'.**

La Camera Galattica modella l'integrità. L'azione ottiene la forma.

Mancano 91 giorni agli 812. In questo giorno di Luna Galattica possiamo ripassare l'onda incantata della Luna Rossa e vedere se l'abbiamo integrata in noi <http://www.13lune.it/fileupload/OndaLunaRossa.pdf>. Se vogliamo che lo spirito avanzi, utilizziamo la conoscenza, l'informazione che suscita in noi armonia e ci permette di sorridere perché sappiamo che stiamo avanzando sulla strada del ritorno a Dio.

LA PURIFICAZIONE DELLE EMOZIONI NON HA BISOGNO DI TORNARE AL PASSATO PER RAMMENTARLE E SCIOGLIERLE, LA COSA PIÙ IMPORTANTE E' IMPARARE DA LORO PER UN PROSSIMO FUTURO, MAGARI OGGI STESSO, SENZA RIPETERE LO STESSO COPIONE DI FRONTE A SITUAZIONI SIMILI. LA CONSAPEVOLEZZA, LA RIFLESSIONE, L'ACCETTARCI COME SIAMO FA PARTE DELL'INTEGRITÀ DI OGNUNO. POI VIENE IL MOMENTO DI CAMBIARE LE PRATICHE DEL PRESENTE E SENTIRCI NUOTARE NELLA FELICITA'.

**NS. 1. 29. 1. 12. Alfa. Turchese. Mantra: HRAUM. Gola. Unità Psi Crono: kin 7 (sabato 6-8-2016)**

**CANE SOLARE BIANCO - kin 230**

**CANE: Azione: AMARE. Potere: CUORE. Funzione: LEALTA'**

**SOLARE: Azione: REALIZZARE. Potere: PULSARE. Funzione: INTENZIONE.**

La Torre Solare pulsa l'intenzione. L'azione è posta in movimento.

Mancano 90 giorni agli 812. Con amore sublime verso noi stessi ci prepariamo per ricevere queste informazioni che, pulsando dal centro della galassia e passando attraverso la noosfera, giungono con ricevuta di ritorno e direzione definita. Sono messaggi per te e per me, per i gruppi di persone che nel pianeta stanno contribuendo a farne crescere la vibrazione con la pratica dell'amore.

OGNI GIORNO E' DIVERSO, MA ANCHE OGNI STANTE LO È. SE VIVIAMO GUARDANDO SOLO VERSO IL FUTURO, CI PERDEREMO IL MOMENTO COSÌ PREZIOSO CHE STA PULSANDO ADESSO. PRESTIAMO ATTENZIONE ALL'INTENZIONE CHE IL CUORE CI PRESENTA IN QUESTO PRECISO PERIODO DI TEMPO: E' L'UNICO CHE E' REALMENTE VIVO E A NOSTRA

ASSOLUTA DISPOSIZIONE. SENZA GUARDARE INDIETRO CON NOSTALGIA, AVANZIAMO CON L'AMORE CHE PULSA NEL CUORE E CON L'OBIETTIVO MESSO A FUOCO SULLA LEALTA' A NOI STESSI!

FINO QUI L'ESTENSIONE SOLARE DEL RITMO DELL'AZIONE

**NS 1.29.1.13 Limi. Giada. Mantra: HRUM. Plesso Solare. Unità Psi Crono: kin 8 (domenica 7-8 2016)**

**SCIMMIA PLANETARIA BLU – KIN 231**

**SCIMMIA : Azione: GIOCARE. Potere: MAGIA. Funzione: ILLUSIONE.**

**PLANETARIA: Azione: PRODURRE. Potere: PERFEZIONARE.**

**Funzione: MANIFESTAZIONE.**

La Camera Planetaria perfeziona la manifestazione. Azione e Sfida s'incontrano.

Mancano 89 giorni agli 812. Se comunichiamo con gioco e magia ci troveremo a perfezionare l'azione e saremo sicuramente molto più rilassati e felici. Alcune situazioni che consideriamo difficili e senza soluzione, quando le osserviamo con serenità, si diluiscono, si produce un cambiamento nella loro essenza e smettono di avere tanta importanza. E' proprio vero che il modo di osservare e analizzare è fondamentale, quando si sta valorizzando un'azione. Stiamo perfezionando la nostra vita, osservando che le cose non sono così difficili come sembravano all'inizio, che le opportunità di modificarle sono possibili, che siamo esseri magici con qualità umane e divine e che è vitale realizzare imprese che prima sembravano impossibili.

LE PAROLE E I SENTIMENTI SONO LA BASE DELLA COMUNICAZIONE, CON ESSI E' POSSIBILE CAMBIARE IL MONDO – SE DECIDIAMO CHE LO VOGLIAMO PIÙ ARMONIOSO E SERENO. OGNI PERSONA MANIFESTA QUELLO CHE E' E PER QUANTO VOGLIA APPARIRE DIVERSA, PRIMA O POI L'ALTRA PARTE DI SÉ VERRA' FUORI – QUELLA CHE E' VERAMENTE E CHE VOLEVA NASCONDERE. GLI STATI DI INERZIA DI OGNI ESSERE UMANO SONO SEMPRE PRESENTI; PER MODIFICARLI ABBIAMO BISOGNO DI PRATICA E DELLA MAGIA PERSONALE, CHE RENDE POSSIBILE TUTTO CIÒ IN CUI CI IMPEGNIAMO.

**NS 1. 29. 1. 14. Silio. Mantra: HRAIM. Cuore Unità Psi Crono: Kin 9 (lunedì 8-8-2016 )**

**UMANO SPETTRALE GIALLO – kin 232**

**UMANO: Azione: INFLUENZARE. Potere: LIBERO ARBITRIO.**

**Funzione: SAGGEZZA.**

**SPETTRALE: Azione: RILASCIARE. Potere: DISSOLVERE. Funzione: LIBERAZIONE.**



Mancano 88 giorni agli 812. Oggi è un giorno molto speciale di liberazione. La libertà dell'essere Umano è necessaria affinché egli possa scegliere la sua strada tra le possibilità di cui dispone; non vogliamo valutare se siamo o non siamo liberi, ma è certo che le opzioni vanno valutate con saggezza sapendo che stiamo parlando della nostra vita. E' poco probabile che viviamo isolati, senza nessuno che ci influenzi con le sue parole e opinioni, così è chiaro che ci relazioniamo e a partire da queste connessioni dobbiamo decidere da soli verso quale meta ci dirigiamo. Ciò succede in tutti gli ambiti della vita, da quello familiare a quello lavorativo e delle amicizie. Con piena attenzione, decideremo ciò che è utile e ciò che è inutile per noi in questo momento della vita.

RECUPERIAMO LA LIBERTA' DE DECIDERE SU CIÒ CHE PRIMA CI SFUGGIVA. SIAMO SAGGI ALL'INTERNO E LA CAPACITA' DI ACCORGERCI DI QUELLO CHE SUCCEDA NELLA VITA E' UGUALE PER TUTTI, SI TRATTA SOLO DI FARE MOLTA ATTENZIONE E DECIDERE, PER ESSERE PIÙ LIBERI, CIÒ CHE VOGLIAMO CHE RESTI E CIÒ DI CUI NON ABBIAMO BISOGNO NELLA NOSTRA VITA. LE PENE CHE TENIAMO DENTRO INSIEME ALLA TRISTEZZA CHE VIENE DAL PASSATO, SONO PARTE DI CIÒ CHE DEVE USCIRE DAL NOSTRO PRESENTE AFFINCHÉ LO SPIRITO SI SENTA PIÙ LIBERO E LE COMUNICAZIONI SPIRITUALI CI RAGGIUNGANO CON TUTTO L'AMORE POSSIBILE.

MEDITAZIONE DEL PONTE DELL'ARCOBALENO CIRCUMPOLARE.

<http://www.13lune.it/arguments.php?idArgs=36>

**NS 1.29.1.15 Dali. Onice. Mantra: OM. Corona. Unità Psi Crono: Kin 10 (Martedì 9-8-2016)**

**VINDANTE DEL CIELO CRISTALLO ROSSO. KIN 233**

**VIANDANTE DEL CIELO: Azione: ESPLORARE. Potere: SPAZIO. Funzione: VIGILANZA.**

**CRISTALLO: Azione: UNIVERSALIZZARE . Potere: CONSACRARE. Funzione: COOPERAZIONE.**

La Camera Cristallo consacra alla cooperazione. Si riunisce la Tavola Rotonda dei kin, si condivide l'azione del passato e si prepara quella del futuro.

Mancano 87 giorni agli 812. Terza Eptade, Blu: *"L'Essere evolve la Conoscenza"*. Oggi è il giorno della riunione Cristallo dei Maghi della Terra organizzata dalla Famiglia Terrestre Segnale: Viandante del Cielo Rosso, Specchio Bianco, Notte Blu e Stella Gialla. Nella riunione si fa un resoconto di quanto si è vissuto nell'attuale onda del Vento e si prepara l'onda seguente dell'Aquila. Per essere più coerenti con quanto vogliamo raggiungere, è importante stare attenti e vigilare su quanto ci sta intorno, renderci conto di dove abbiamo messo la nostra energia e a partire da lì avremo la possibilità di decidere sul momento. Le misure le prendiamo nel

presente, con la capacità di esplorare e ricevere la comunicazione dello spirito con le istruzioni per l'avanzamento evolutivo. Nell'universo sta il Tutto, accessibile a noi se solo permettiamo al silenzio e alla quiete di avvicinarsi a noi, portandoci le risposte così attese.

COME VA LA COMUNICAZIONE CON NOI STESSI? ASCOLTIAMO IL NOSTRO BAMBINO INTERIORE? ESPLORIAMO QUELLO CHE RICHIAMA LA NOSTRA ATTENZIONE PERCHÉ NEL SUO CONTENUTO VI E' QUALCOSA CHE CI VIENE OFFERTO E CHE CI RISUONA? ABBIAMO IL CORAGGIO DI CAMBIARE? CI SIAMO ADAGIATI NELLE ABITUDINI E NELLA ZONA DI CONFORT E SABOTIAMO QUALSIASI AVVICINAMENTO AL NUOVO? CONDIVIDIAMO CON CHI CI CIRCONDA QUANTO ABBIAMO SCOPERTO E CHE MAGARI PUÒ AIUTARE QUALCUN ALTRO?

ABBIAMO COSÌ COMPLETATO LA  
TRASFORMAZIONE PLANETARIA DELL'AZIONE

**NS. 1.29.1.16. Seli. Ossidiana. Mantra: HRAM. Radice. Unità Psi Crono: Kin 11 (mercoledì 10-8-2016)**

**MAGO COSMICO BIANCO – KIN 234**

**MAGO: Azione: INCANTARE. Potere: ATEMPORALITA'. Funzione: RICETTIVITA'.**

**COSMICO: Azione: TRASCENDERE. Potere: PERSEVERARE. Essenza: PRESENZA.**

Il Portale Cosmico trascende e spicca il volo magico. Ritorno magnetico

Mancano 86 giorni agli 812. Il Mago ci trasporta dal suo incantamento verso luoghi e pensieri dove riceveremo quei messaggi così importanti che giungono dalla noosfera affinché il nostro cammino terrestre faccia un salto quantico e si avvicini alla quarta e alla quinta dimensione. Ci sono molti mondi migliori di questo da scoprire, e senza dubbio dobbiamo passare attraverso esso per raggiungerli. La vita ci fa mantenere il ricordo di tutto l'apprendimento che abbiamo vissuto dall'inizio dei tempi.

Impariamo ad ogni opportunità che ci si presenta e questi ricordi si accumulano nella nostra anima, dove lo spirito ci propone ad ogni istante ciò di cui abbiamo bisogno e che il processo evolutivo personale permette di ricordare. Quando stiamo percependo la situazione del momento, stiamo vivendo il qui ed ora, ed è così come si presenta la vita e quando le risposte che diamo possono cambiare. Le opportunità che percepiamo attraverso di noi vanno sfruttate al massimo. “Non rimandare a domani ciò che puoi fare oggi” – magari non ti arriva più.

OGNI ISTANTE DELLA VITA E' UNICO E IRRIPETIBILE. MEDITARE SUI NUOVI PERCORSI CHE SI APRONO E' FONDAMENTALE PER SCEGLIERE CON

COSCIENZA. IERI CI HA INSEGNATO. DOMANI E' IN GESTAZIONE. OGGI CON IL QUI E ORA E' MAGNIFICO, L'UNICO CHE CI FA SENTIRE VIVI. DATTI UN PIZZICOTTO. LO SENTI? E' PERCHE' STAI VIVENDO QUESTO PRECISO MOMENTO IN CUI SENTI IL DOLORE. UGUALMENTE, OGNI AZIONE, PENSIERO, DOLORE, ALLEGRIA, PAROLA, SENTIMENTO E QUANT'ALTRO PERCEPISCI IN OGNI ISTANTE, TI RICORDA CHE SEI VIVO E CHE DALLE TUE DECISIONI DEL MOMENTO DIPENDE IL RESTO DELLA TUA ESPERIENZA PERSONALE. AMO LA VITA ED AMO OGNI SENTIMENTO CHE CREO!

E DA QUI CI TRASFERIAMO COSMICAMENTE ALL'ONDA INCANTATA DELL'AQUILA BLU E REALIZZIAMO IL RITORNO MAGNETICO.

Scritto da Maria Teresa Rodriguez, Mago Elettrico Bianco.

[mariateresamaya@gmail.com](mailto:mariateresamaya@gmail.com)

[www.13lunas.net](http://www.13lunas.net) [www.lawoftime.org](http://www.lawoftime.org) [www.ondaencantada.com](http://www.ondaencantada.com)

[www.portaldeconciencia.com](http://www.portaldeconciencia.com)

e tradotto dalla formidabile Equipe Traduttori PAN Italia [www.13lune.it](http://www.13lune.it)